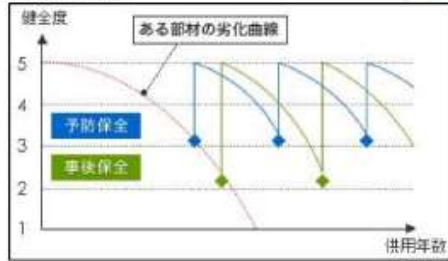


橋梁補修設計

●橋梁補修の必要性

橋梁補修は、**予防保全の観点**から、健全度を向上させて長持ち（長寿命化）させることを目的として、橋梁点検においてⅡまたはⅢ（補修が必要）と判断された橋梁に対して行われます。

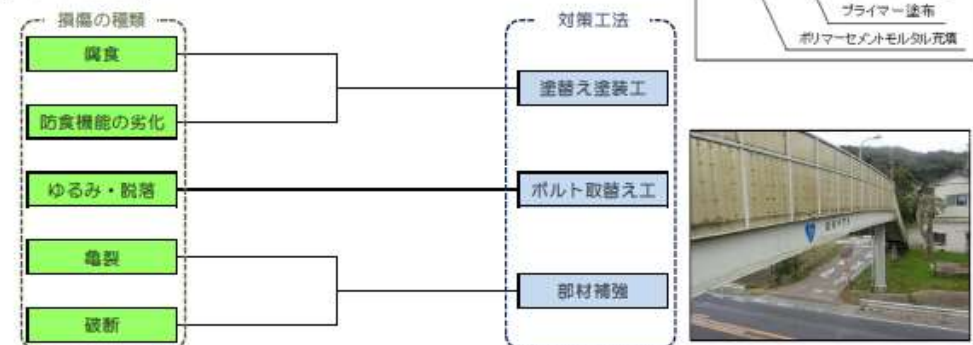


●補修工法

(1) コンクリート部材



(2) 鋼部材



●点検状況



(株)ジェーエステックにおける橋梁補修設計業務実績

業務名	橋梁名	発注者	設計年度
大宮駅西口デッキ階段修繕設計業務	大宮駅西口デッキ	さいたま市	H26.11~ H27.3
橋りょう修繕工事 (本郷橋外補修設計業務委託)	本郷橋外	埼玉県 杉戸県土整備事務所	H28.6~ H29.1
橋梁補修設計業務委託 (流通橋外1橋)	流通橋外1橋	越谷市	H28.12~ H29.3
H29常陸河川国道函面作成業務	三の丸歩道橋他	国土交通省 常陸河川国道事務所	H29.7~ H30.3
橋りょう修繕工事 (砂戸橋外2橋修繕設計業務委託)	砂戸橋外2橋	埼玉県 東松山県土整備事務所	H29.9~ H30.2

お気軽にお問い合わせください

JST 株式会社ジェーエステック

(本社) 〒338-0011 さいたま市中央区新中里4-14-17
TEL 048-834-6873 FAX 048-834-6874
(技術部) 〒344-0067 埼玉県春日部市中央2-17-18
TEL 048-755-5840 FAX 048-755-5841

<http://jstech.co.jp/>

(2018.7)